

Jak přistupujeme k fenoménu umělé inteligence?

František Zuzák, innogy IT

22. květen 2024, CIO Meet-up, Brno

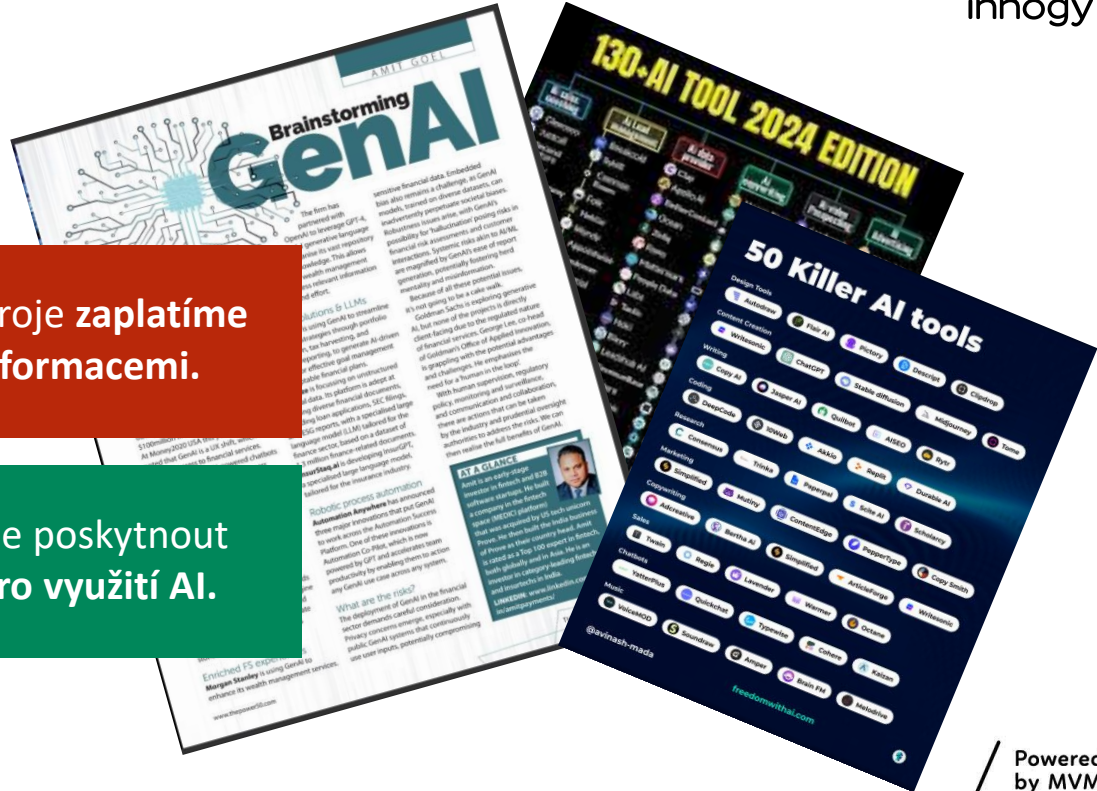
Powered
by MVM

Zažíváme mediálně podpořený „boom“ webů a aplikací využívajících AI.

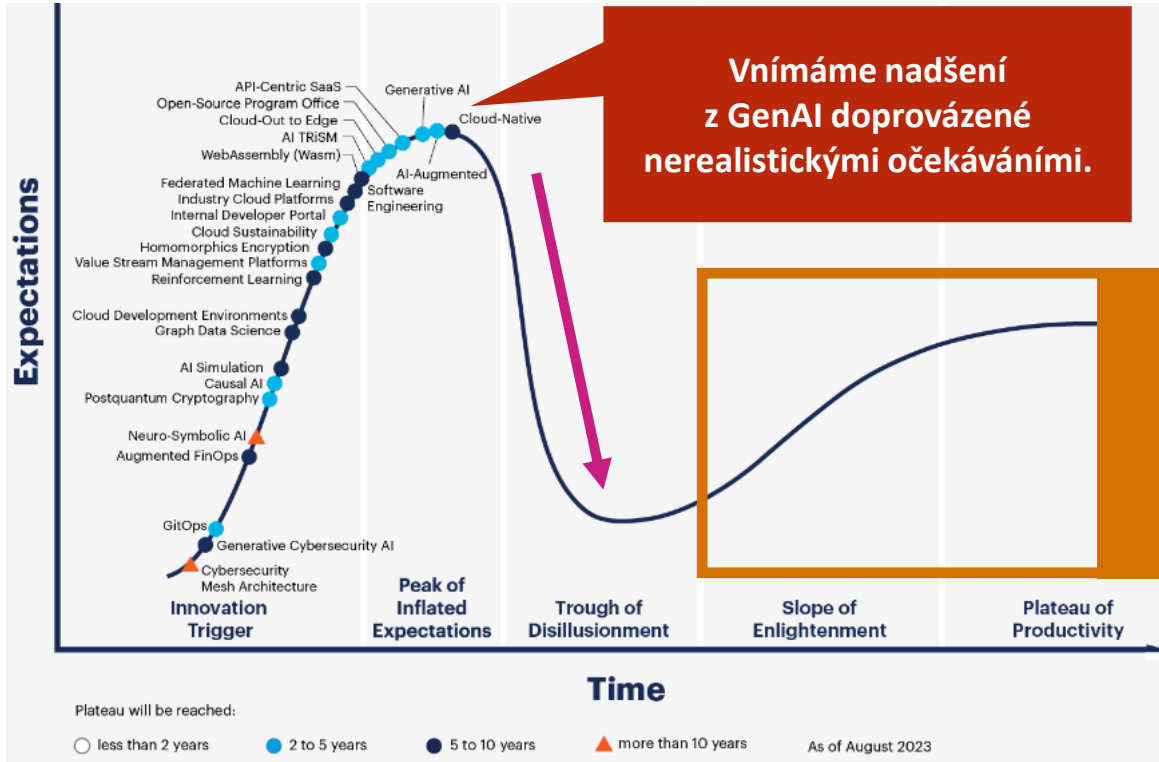


Za využití volně dostupného nástroje zaplatíme přinejmenším poskytnutými informacemi.

Zaměstnancům chceme poskytnout bezpečné prostředí pro využití AI.

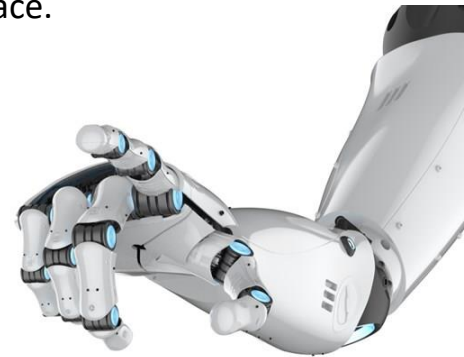


Na umělou inteligenci jsou kladena velká očekávání, avšak úspěšné firemní nasazení není zatím běžné.



V IT jsme iniciovali přípravu AI strategie pro celou skupinu jako součást business strategie, nikoliv jen jako technologickou strategii.

- Vzhledem k současnému překotnému vývoji v AI technologiích a možnostech jejich využití, je náš strategický výhled zaměřen na **3 následující roky, tj. roadmapa do roku 2027**.
 - Časový plán aktivit je rozvržen pro první rok, další 2 roky orientačně.
 - Následné plány budou zpřesněny na základě získaných poznatků a aktuální situace.
- Rozsahem naše AI strategie pokrývá **většinu retailového businessu a korporátních funkcí ve skupině innogy** včetně HR, bezpečnostních, legislativních a dalších aspektů.
- innogy AI strategie se primárně zaměřuje na možnosti využití **generativní AI**.
- Pro některé AI případy užití však bude vhodné využití i jiných AI přístupů.
- Ve výběrovém řízení jsme si na pomoc vybrali externí konzultanty s AI expertizou.
- Strategii společně připravujeme během dvouměsíčního projektu, aktuálně jsme za polovinou...



Proč potřebujeme naši strategii umělé inteligence? Co jsou její hlavní cíle a proč je pro nás důležitá?

AI strategie je pro innogy důležité téma, protože chceme a potřebujeme:

- **sladit očekávání** zaměstnanců s managementem a nastavit je na realistickou úroveň odpovídající možnostem nasazení AI v korporátním prostředí oproti marketingovým proklamacím v médiích
- **zaměřit úsilí** na AI scénáře s největším potenciálem realizovatelnosti a přidané hodnoty vůči nákladům s ohledem na bezpečnost a soulad s etickými a zákonnými požadavky
- **využít synergie** ze společného využití AI přes stejné či obdobné scénáře v různých odděleních
- **eliminovat nekoordinované** ostrovní využití AI v různých oblastech na různých technologiích a sestavit plán ověření společně vybraných AI scénářů včetně možností financování (roadmapa).

Zároveň musíme sjednotit náš přístup k řízení AI a zajistit naši **připravenost na adopci AI**:

- **zohlednit netechnologické aspekty**, jako je komunikace, vzdělávání a budování AI komunity
- **nastavit odpovědnosti** za správné využití AI z pohledu bezpečnosti, ochrany dat a legislativy
- **zvládnout obavy** pramenící z dopadů AI na zaměstnanost či změny pracovních náplní



Obsahově innogy AI strategii členíme na 4 základní oblasti užití.

AI na míru pro innogy

- PoCs for Customer Care
- AWS Bedrock (GenAI a LLM)
- iData:Lab (Jupyter, AWS Sagemaker)

AI pro osobní efektivitu a automatizaci rutinních úloh

- Copilot for M365 (Teams, Word, Excel, PowerPoint, OneNote)

Veřejně dostupné AI nástroje a služby

- ChatGPT, MidJourney, ...
- Copilot in Edge (ex Bing Chat)
- Specializované AI nástroje

AI zabudovaná v aplikačních platformách

- Business: SAP, Cisco, Sitecore, Keboola, Snowflake, ...
- IT DevSecOps: ServiceNow, Splunk, PaloAlto, ...

Děkuji za pozornost.



František Zuzák

Senior Manager, IT Office

+420 602 608 893

frantisek.zuzak@innogy.cz